



PROGETTO ESECUTIVO

PROGETTO PER L'ADEGUAMENTO STRUTTURALE DELL'EDIFICIO SEDE DEL MUNICIPIO DI CARSOI (AQ)

localizzazione	CARSOLI P.zza della Libertà, n°1 Fg. 69 - Part.IIa.16	data	Ottobre 2015
tavola	STR_03	scale	varie
descrizione elaborato	PARTICOLARI COSTRUTTIVI: - Rinforzo delle travi esistenti in c.a. con fibre in acciaio - Rinforzo delle travi esistenti in c.a. con profilati metallici - Ripristino copriferro travi in c.a.		
committente	COMUNE DI CARSOI P.zza della Libertà n°1 67061 - CARSOI (AQ)		

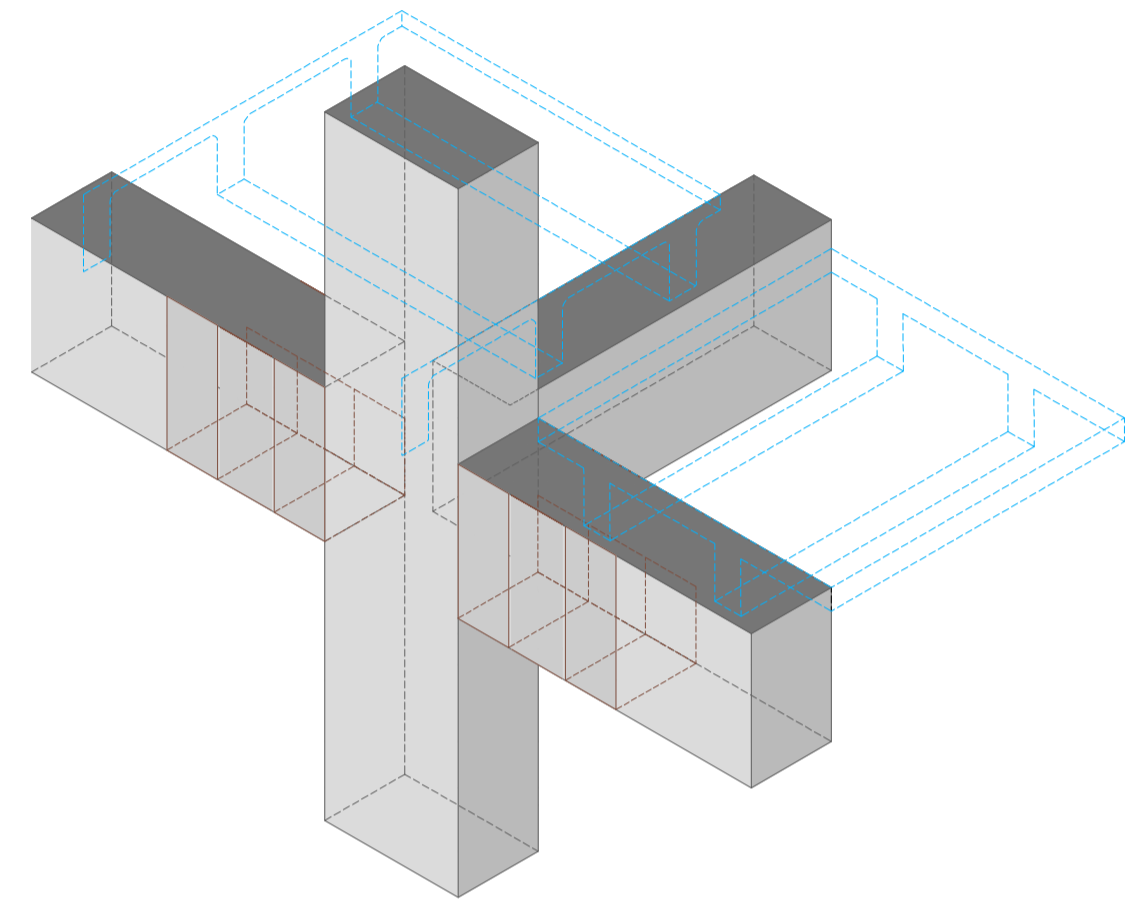
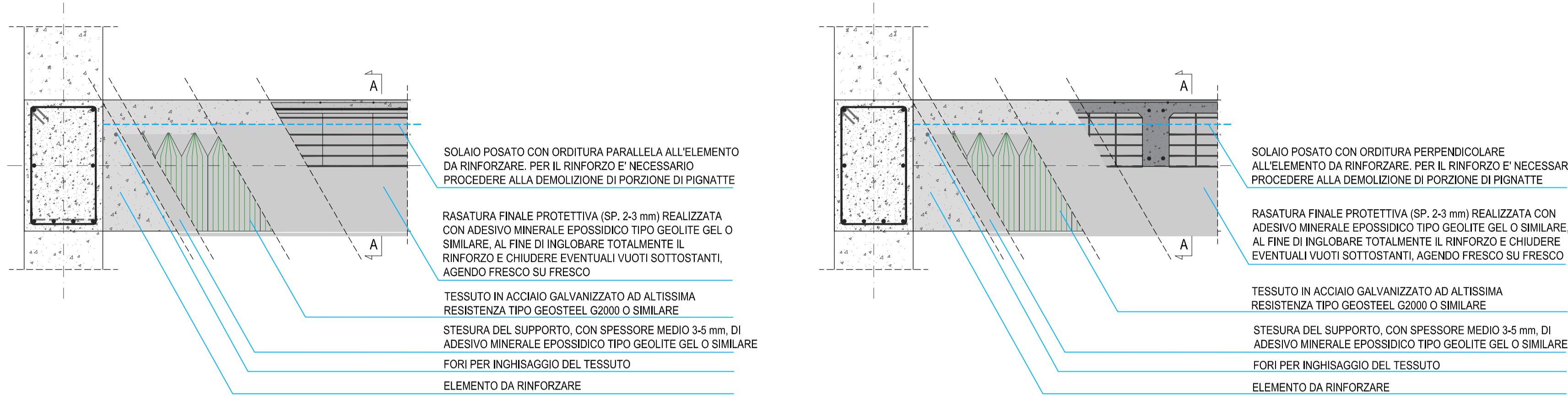
PROGETTO INTEGRATO**STA**Studio Tecnico Associato

Ing. Massimo Gerosolimo Porziella

Studio Tecnico Associato Progettazione Integrata, Via Tullio Saverio n°10, 67061 CARSOI (AQ)
tel.0864-616118 - fax. 0864-653172 - e-mail: studiotecnico@progettazioneintegrata.it - www.progettazioneintegrata.it

è vietato riprodurre, anche parzialmente, o utilizzare a qualunque scopo il presente elaborato senza l'autorizzazione della proprietà (l.legge 22.04.41 n.663 e successive modifiche e integrazioni)

RINFORZO A TAGLIO DI TRAVI IN C.A.



ESECUZIONE

Preparazione del substrato
Inverdimento della superficie, pulizia e rimozione di polveri e oli che possano compromettere l'adesione del sistema, mediante aria compressa o idropulitrice. In caso di supporto degradato: a) rimozione del calcestruzzo ammalorato mediante scarifica meccanica o idrodemolizione, avendo cura di irruvidire il substrato con asperità di almeno 5 mm; b) rimozione di ruggine dai ferri d'armatura, mediante spazzolatura (manuale o meccanica) o sabbiatura; c) ricostruzione monolitica o rasatura della sezione mediante la malta tixotropica tipo Geolite 40 o similare.

Stesura della matrice

Applicazione di una prima mano adesivo minerale epossidico tipo geolite gel o similare garantendo sul supporto una quantità di materiale sufficiente per applicare ed inglobare il tessuto di rinforzo, in caso di strati successivi al primo, procedere con la posa del secondo strato di tessuto sullo strato di matrice ancora fresca.

Applicazione del sistema di rinforzo

Applicazione, sulla matrice ancora fresca, del tessuto in acciaio galvanizzato ad altissima resistenza tipo Geosteel G2000 o similare, garantendo il perfetto inglobamento del nastro nello strato di matrice.

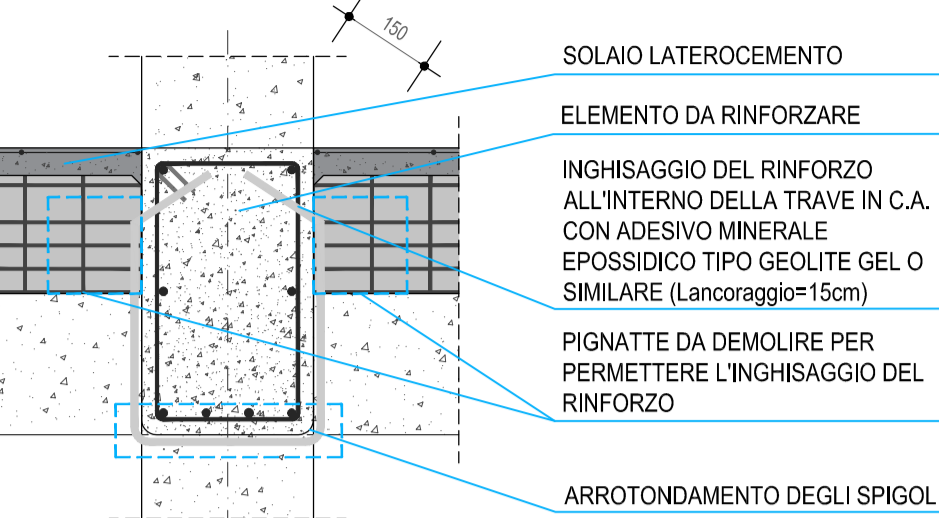
Rasatura finale

Rasatura finale protettiva (spessore 2 - 3 mm), realizzata con adesivo minerale epossidico tipo Geolite Gel o similare.

NOTA BENE:

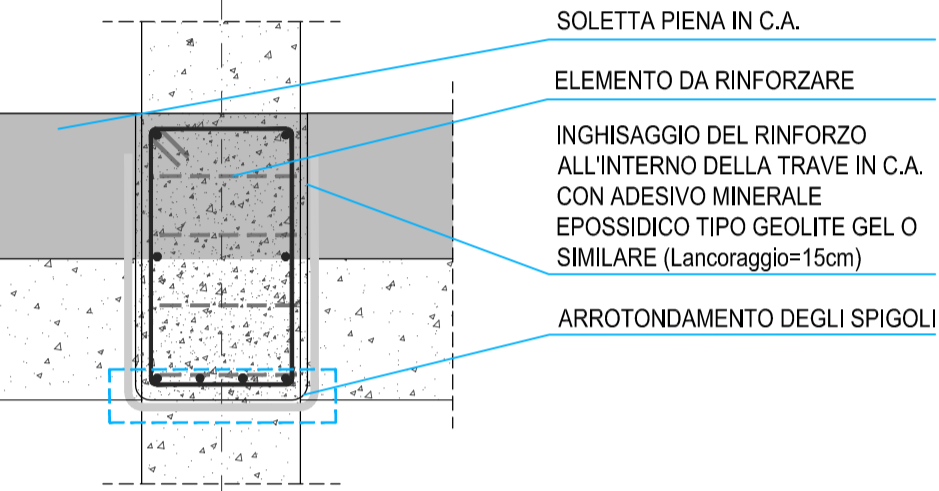
E' necessario procedere ad un preventivo arrotondamento degli spigoli degli elementi rinforzati, allo scopo di evitare pericolose concentrazioni localizzate di tensione, che potrebbero provocare una rottura prematura del composito.
Il raggio di curvatura, dell'arrotondamento deve essere almeno pari a 20 mm.

IN CASO DI SOLAIO IN LATEROCEMENTO



SEZ. A-A

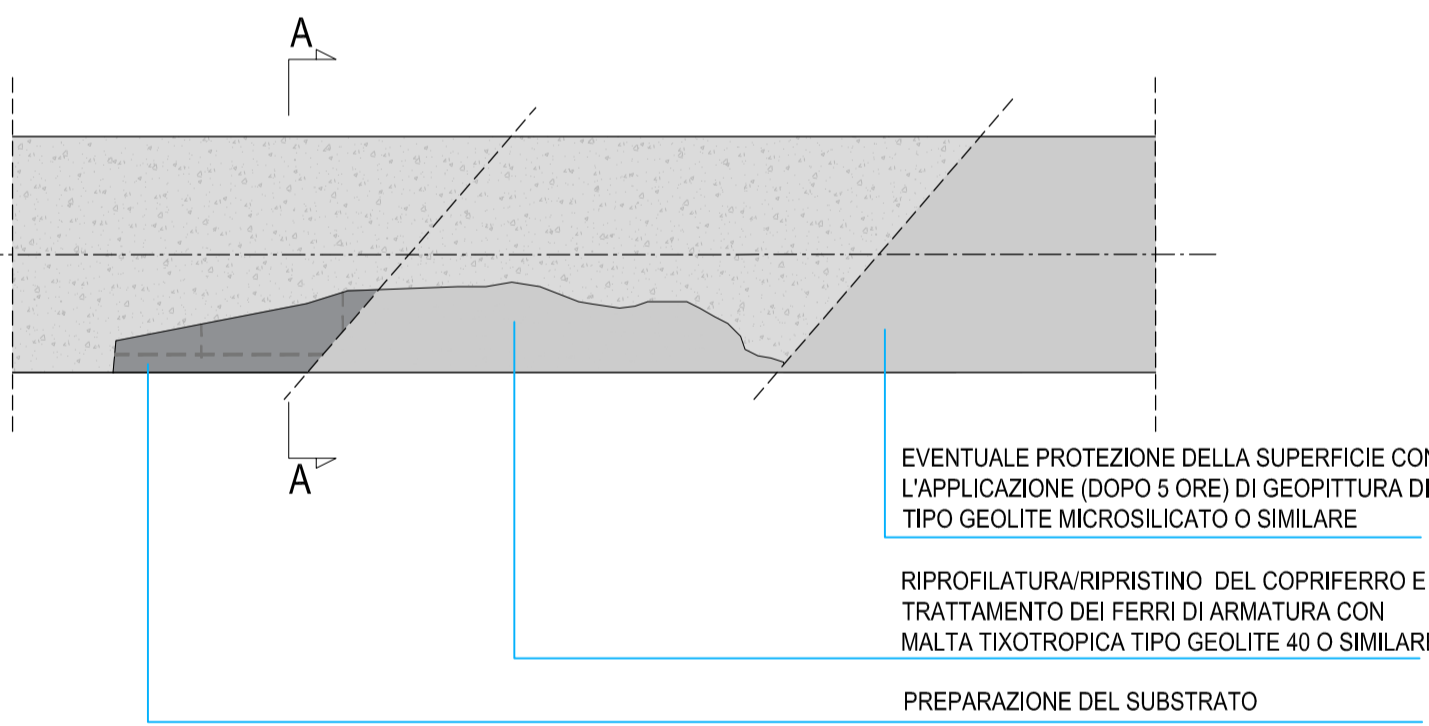
IN CASO DI SOLETTA PIENA IN C.A.



SEZ. A-A

RIPRISTINO DEL COPRIFERRO PER SEZIONI DI C.A. AMMALORATE

(INTERVENTO PREVISTO PER LE TRAVI DEL SOLAIO DI COPERTURA)



SEZ. A-A

PREPARAZIONE DEL SUBSTRATO

Inverdire il substrato di calcestruzzo (asperità di almeno 5mm) mediante scarifica meccanica o idrodemolizione.

Opuscoli:

- sopportazione in profondità dell'eventuale calcestruzzo ammalorato fino al raggiungimento dello strato di calcestruzzo con caratteristiche di buona solidità e comunque non carbonato.
- Rimozione della ruggine dai ferri d'armatura mediante spazzolatura (manuale o meccanica) o sabbiatura.

Pulizia del substrato per eliminare qualsiasi residuo di polvere, grasso, oli e altre sostanze contaminanti con aria compressa o idropulitrice.

Bagnatura a rifrullo fino ad ottenimento di un substrato saturo, ma privo di acqua liquida in superficie.

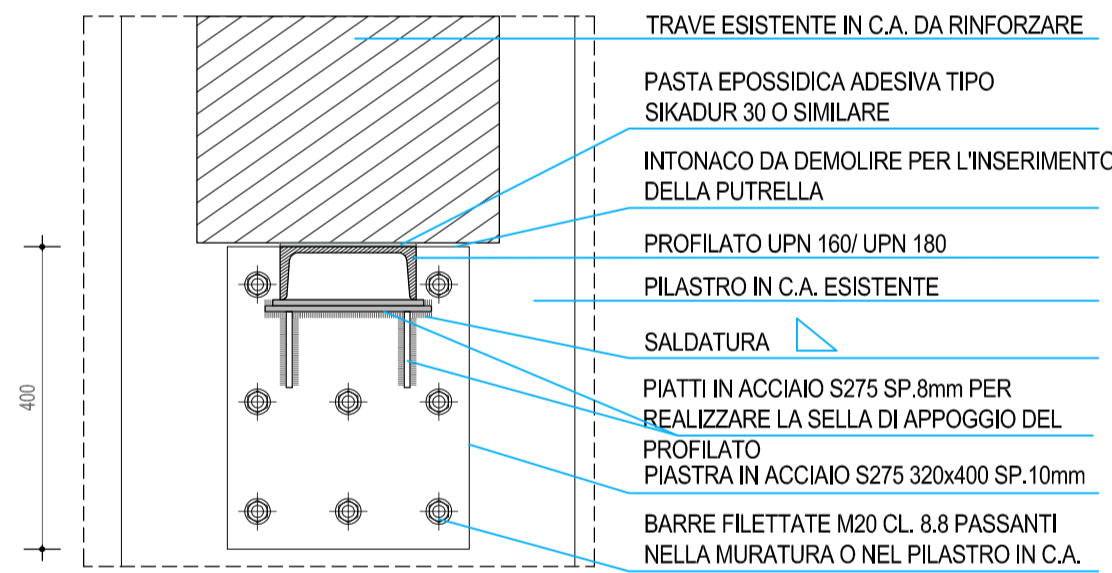
RIPROFILATURA/RIPRISTINO MONOLITICO DEL COPRIFERRO E TRATTAMENTO DEI FERRI D'ARMATURA

Applicazione di malta tixotropica tipo Geolite o similare, da utilizzarsi per la protezione dei ferri, per il ripristino volumetrico del calcestruzzo mancante e per la rasatura finale. La ricostruzione può avvenire manualmente (a cazzuola) o mediante idonea macchina spruzzatrice, su sottofondo saturo ma privo di acqua liquida in superficie, nel rispetto delle corrette tecniche applicative.

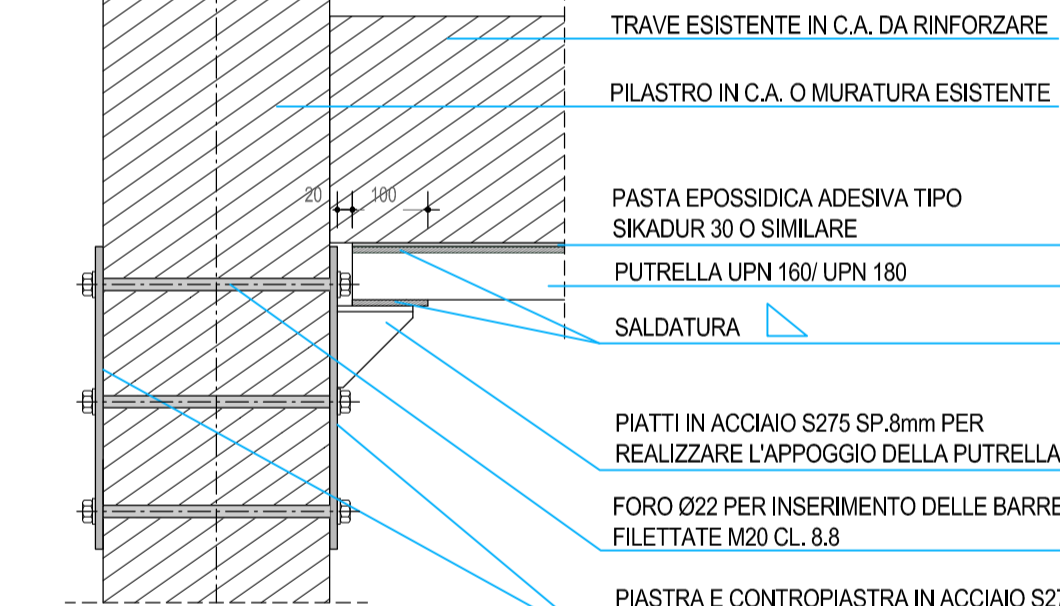
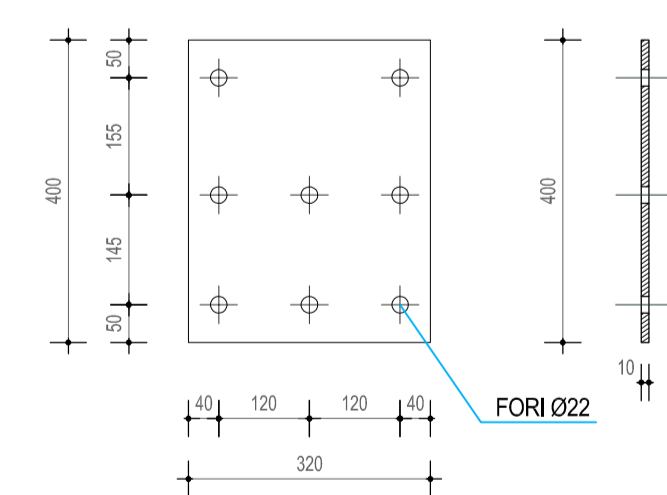
PROTEZIONE E DECORAZIONE

Eventuale applicazione di geopittura di tipo Geolite Microsilicato o similare, dopo 5 ore dalla riprofilatura.

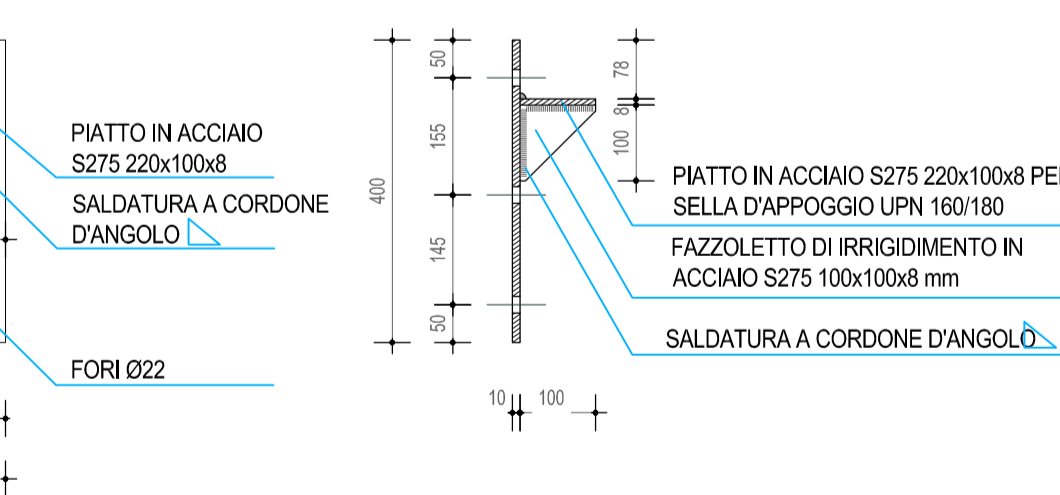
RINFORZO A TAGLIO DELLE TRAVI IN C.A. 1:20



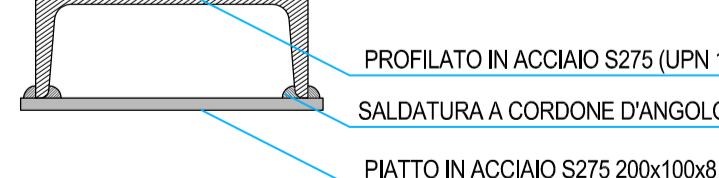
CONTRO PIASTRA IN ACCIAIO S275 320x400 SP.10mm 1:20



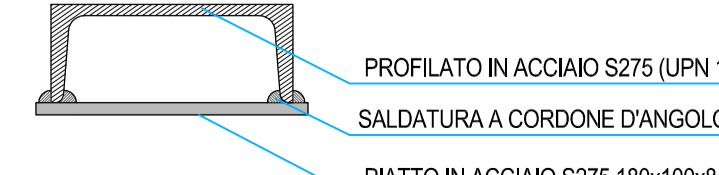
PIASTRA IN ACCIAIO S275 320x400 SP.10mm 1:20



PARTICOLARE DELLA SEZIONE DI APPOGGIO DEL PROFILATO UPN 180 UTILIZZATO PER IL RINFORZO A TAGLIO DELLE TRAVI IN C.A. ESISTENTI



PARTICOLARE DELLA SEZIONE DI APPOGGIO DEL PROFILATO UPN 180 PER RINFORZO A TAGLIO TRAVI IN C.A. ESISTENTI



INDICAZIONI TIPOLOGICHE: SALDATURE (Ove non diversamente indicato)			
SALDATURE A CORDONE D'ANGOLO		SALDATURE DI TESTA	
SALDATURE SUGLI IRRIGIDIMENTI	SALDATURE SULLE FLANGE (SPESORE MIN = 3-4 mm)	PER SPessori TRA 5-12 mm	PER SPessori > 12 mm
(ALTEZZA DI GOLA SALDATURA > 0,7 SPESORE MINIMO)	(LE SALDATURE DI TESTA DEVONO ESSERE CONTINUE SU TUTTO IL PERIMETRO)		

PRESCRIZIONI: TUTTE LE MISURE DEVONO ESSERE CONTROLLATE IN CANTIERE.